



PROJETO POTÁSSIO AUTAZES, AM  
Brazil

 Junho/2022



Esta apresentação foi preparada pela Brazil Potash Inc. (“**Brazil Potash**”, “**Potassio do Brasil**”, “**BPC**” ou a “**Empresa**”). A Empresa é uma companhia em estágio de desenvolvimento pré-receita. Ela não pretende conter todas as informações que um possível investidor possa exigir em relação a qualquer possível investimento na Empresa. Você não deve tratar o conteúdo desta apresentação, ou qualquer informação fornecida em relação a ela, como aconselhamento financeiro, aconselhamento sobre produtos financeiros ou aconselhamento relacionado a questões legais, fiscais ou de investimento. Esta apresentação não inclui todas as informações disponíveis em relação aos negócios, operações, posição financeira ou perspectivas da Empresa. Nenhuma representação ou garantia (expressa ou implícita) é feita pela Empresa ou por qualquer um de seus acionistas, diretores, executivos, conselheiros, agentes ou funcionários quanto à precisão, integridade ou razoabilidade das informações, declarações, opiniões ou assuntos (expressos ou implícito) decorrente, contido ou derivado desta apresentação ou fornecido em conexão com ela, ou qualquer omissão desta apresentação, nem quanto à atingibilidade de quaisquer estimativas, previsões ou projeções estabelecidas nesta apresentação. Esta apresentação é fornecida expressamente com base em que você realizará suas próprias investigações independentes sobre os assuntos contidos na apresentação e tomará suas próprias decisões independentes sobre os negócios, operações, assuntos, posição financeira ou perspectivas da Empresa. A Empresa reserva-se o direito de atualizar, alterar ou complementar as informações contidas nesta apresentação a qualquer momento, a seu exclusivo critério (sem incorrer em qualquer obrigação de fazê-lo), sem qualquer obrigação de avisá-lo sobre qualquer atualização, alteração ou suplemento. A entrega desta apresentação não deve, em nenhuma circunstância, implicar que não houve mudança nos negócios, operações, negócios, posição financeira ou perspectivas da Empresa ou que as informações aqui contidas estejam corretas após a data desta apresentação. Nem a Empresa nem qualquer um de seus acionistas, diretores, executivos, conselheiros, agentes ou funcionários assumem qualquer responsabilidade, ou aceitarão qualquer responsabilidade direta ou indireta, expressa ou implícita, contratual, tortuosa, estatutária ou de outra forma, em relação à precisão ou integridade das informações contidas nesta apresentação, por quaisquer erros, omissões ou distorções nesta apresentação ou por qualquer perda decorrente do uso desta apresentação. Qualquer responsabilidade ou obrigação é, na extensão máxima permitida por lei, expressamente negada e excluída. Esta apresentação não constitui ou faz parte de qualquer oferta ou convite para vender ou emitir, ou qualquer solicitação de qualquer oferta para subscrever ou comprar, quaisquer valores mobiliários da Empresa, nem deve constituir a base ou ser invocada em conexão, ou agir como qualquer incentivo para celebrar qualquer contrato ou compromisso com relação a tais valores mobiliários. Sob nenhuma circunstância esta apresentação deve ser interpretada como um prospecto, anúncio ou oferta pública de valores mobiliários, ofertas de venda, ou solicitações de ofertas de compra, qualquer garantia só pode ser feita por meio de documentos oficiais de oferta que contenham informações importantes sobre riscos, taxas e despesas.

### QUESTÕES FUTURAS

Esta apresentação contém referência a certas intenções, expectativas, planos futuros, estratégia e perspectivas da Empresa. Essas intenções, expectativas, planos futuros, estratégias e perspectivas podem ou não ser alcançadas. Eles são baseados em certas suposições, que podem não ser atendidas ou nas quais as visões podem diferir e podem ser afetadas por riscos conhecidos e desconhecidos. O desempenho e as operações da Empresa podem ser influenciados por diversos fatores, muitos dos quais estão fora do controle da Empresa. Nenhuma representação ou garantia, expressa ou implícita, é feita pela Empresa, ou qualquer um de seus acionistas, diretores, executivos, consultores, agentes ou funcionários de que quaisquer intenções, expectativas ou planos serão alcançados total ou parcialmente ou que qualquer taxa específica de retorno será alcançada. Dados os riscos e incertezas que podem fazer com que os resultados, desempenho ou realizações futuros reais da Empresa sejam materialmente diferentes daqueles esperados, planejados ou pretendidos, você não deve confiar indevidamente nessas intenções, expectativas, planos futuros, estratégias e perspectivas. A Empresa não representa ou garante que os resultados, desempenho ou realizações reais serão conforme pretendidos, esperado ou planejado. Todas as informações contidas nesta apresentação são fornecidas na data da apresentação e estão sujeitas a alterações sem aviso prévio. Nem a Brazil Potash Inc., nem qualquer outra pessoa assume qualquer obrigação de atualizar ou revisar publicamente qualquer uma das declarações prospectivas aqui estabelecidas, seja como resultado de novas informações, eventos futuros ou de outra forma, exceto conforme exigido por lei. Esta apresentação não constituirá uma oferta de venda ou solicitação de oferta de venda ou solicitação de oferta de compra de quaisquer valores mobiliários da Brazil Potash Inc., nem haverá qualquer venda de valores mobiliários em qualquer jurisdição em que tal oferta, solicitação ou venda seria ilegal antes do registro ou qualificação sob as leis de valores mobiliários de qualquer jurisdição. Esta apresentação é uma mera fonte de informação e não uma recomendação de investimento.

### CONFIDENCIALIDADE

O recebimento desta apresentação constitui sua concordância, em seu nome e de seus representantes, em manter a confidencialidade das informações contidas nesta apresentação. Exceto mediante aprovação prévia da Empresa, qualquer reprodução ou distribuição desta apresentação no todo ou em parte, qualquer divulgação de seu conteúdo ou qualquer uso de qualquer informação contida nesta apresentação para qualquer finalidade é estritamente proibida. ESTE DOCUMENTO E AS INFORMAÇÕES AQUI DISPONÍVEIS NÃO SE DESTINAM A FORNECER QUALQUER CONSELHO FINANCEIRO, CONTABILÍSTICO, TRIBUTÁRIO OU LEGAL.

### PESQUISAS DE MERCADO E DADOS PÚBLICOS

Esta apresentação contém ou faz referência a determinados dados de mercado, setor e grupos de pares que se baseiam em informações de publicações independentes do setor, pesquisas de mercado, relatórios e pesquisas de analistas e outras fontes publicamente disponíveis. Embora a Empresa acredite que essas fontes sejam geralmente confiáveis, tais informações estão sujeitas a interpretação e não podem ser verificadas com total certeza devido aos limites na disponibilidade e confiabilidade dos dados brutos, a natureza voluntária do processo de coleta de dados e outras limitações e incertezas inerentes. A Empresa não verificou de forma independente nenhum dos dados de fontes de terceiros mencionados nesta apresentação e, portanto, a precisão e integridade de tais dados não são garantidas.



## SUMÁRIO

- ❖ Quem somos
- ❖ Histórico
- ❖ O Potássio
- ❖ Projeto Potássio Autazes
- ❖ Localização do Projeto
- ❖ Caracterização do Projeto
- ❖ Os Impactos e Ações de Controle
- ❖ Benefícios para a região
- ❖ Conclusão





## QUEM SOMOS

A **Potássio do Brasil** é uma empresa privada brasileira de produção de fertilizantes de potássio (K) com investidores nacionais e estrangeiros.

A empresa aplicará em suas operações o que há de mais moderno em termos de tecnologia, sem esquecer dos cuidados com as **PESSOAS** e com o **MEIO AMBIENTE**.

Um dos valores a Potássio do Brasil é **dialogar com os diversos seguimentos da sociedade de forma responsável, transparente e participativa**.

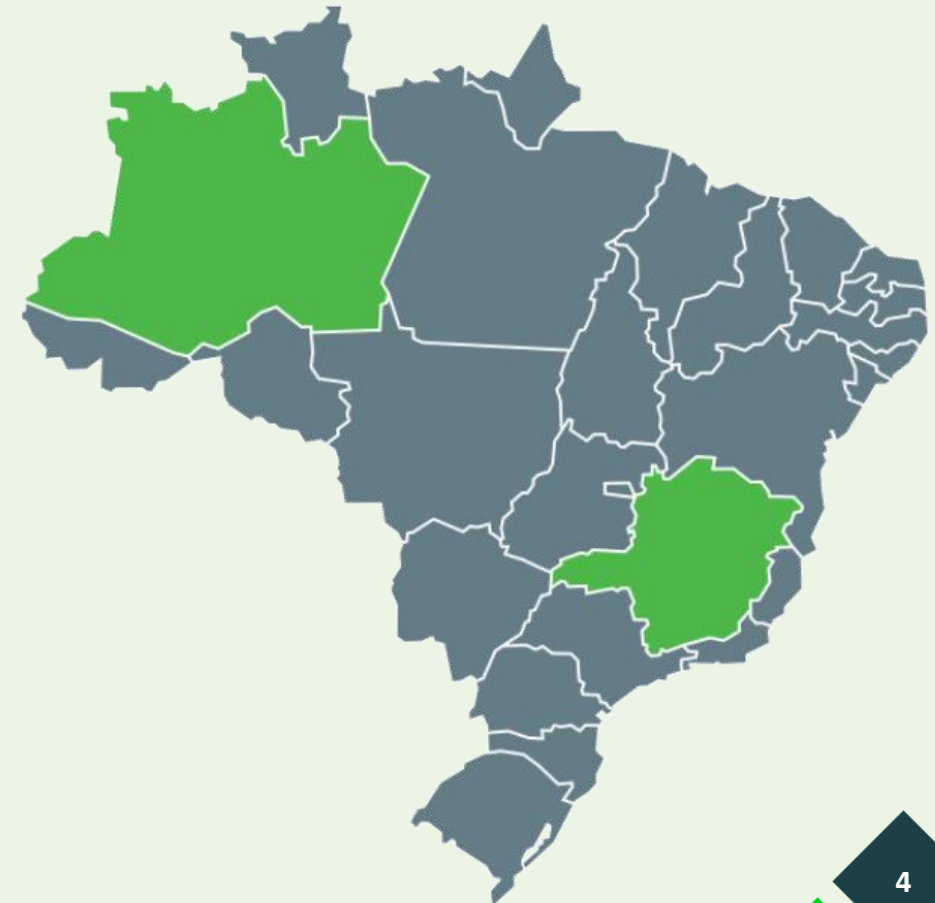
**Sede:** Manaus, AM.

**Filiais:** Belo Horizonte - AM e Autazes - AM.

**Meta:** implantar projetos para produção de fertilizantes em municípios do interior do Amazonas.



# POTÁSSIO DO BRASIL





## HISTÓRICO

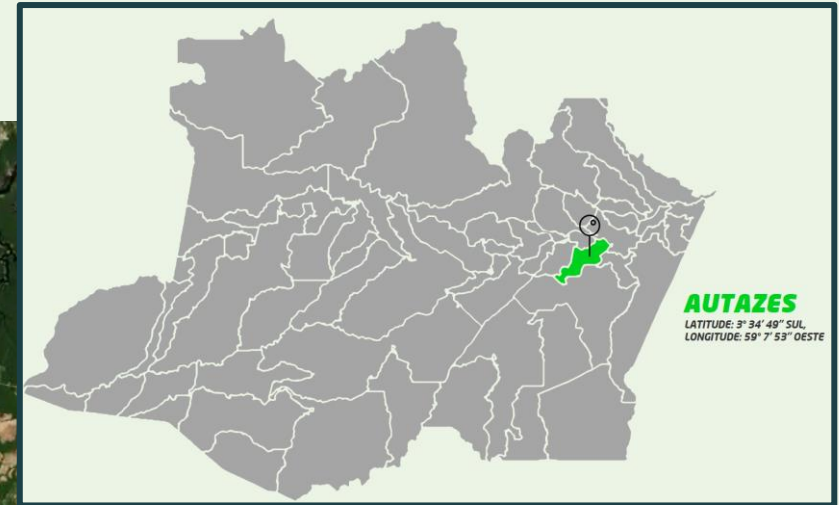
- ❖ Desde 2009, a empresa vem realizando estudos e sondagens nos municípios de Autazes, Itacoatiara, Itapiranga, São Sebastião do Uatumã, Silves e Urucará, que indicaram a existência de uma das maiores depósitos de silvinita do mundo.
- ❖ 2013 – Início do processo de licenciamento do Projeto Potássio Autazes;
- ❖ 2016 e 2020 – Projeto Potássio Autazes, em acordo na Justiça Federal, tem o licenciamento ambiental suspenso e deflagra a consulta prévia (OIT 169) ao povo Mura de Autazes e Careiro da Várzea, Amazonas;
- ❖ Julho/2021 – Povo Mura solicita a retomada, pós COVID, do processo de Consulta Direta, conforme estabelecido no Protocolo de Consulta e Consentimento do Povo Indígena Mura de Autazes e Careiro da Várzea, Amazonas.
- ❖ Abril/2022 – Povo Mura realiza a Assembleia de Urucurituba, SEGUNDO PASSO do processo de Consulta de acordo com Protocolo de Consulta e Consentimento do Povo Indígena Mura de Autazes e Careiro da Várzea, Amazonas. Estão agora no TERCEIRO e QUARTO PASSOS.



## O POTÁSSIO

- ❖ Os principais fertilizantes do mundo são compostos por três nutrientes principais: nitrogênio (N), fósforo (P) e **potássio (K)**.
- ❖ Esses elementos, misturados conforme as necessidades de cada solo e da planta, garantem uma agricultura mais eficiente, produzindo alimentos mais saudáveis e de melhor qualidade.
- ❖ A silvinita é um mineral composto por cloreto de potássio (fertilizante), cloreto de sódio (sal de cozinha) e areias.
- ❖ O Brasil importa cerca 95% do volume consumido de potássio, que viaja milhares de quilômetros, atravessando terras estrangeiras e oceanos, para chegar até o agricultor brasileiro.





**AUTAZES**  
LATITUDE: 3° 34' 49" SUL  
LONGITUDE: 59° 7' 53" OESTE



POTÁSSIO  
DO BRASIL

O Projeto





## CARACTERIZAÇÃO DO EMPREENDIMENTO

- ❖ **Mina subterrânea:** será acessada por dois poços verticais (*shafts*) distantes 200 m entre si, até a profundidade de aproximadamente 800m;
- ❖ **Planta industrial:** para concentrar o potássio até chegar a 95% de pureza com a utilização de somente água e calor;
- ❖ **Estrada:** 8 km entre a área industrial e o porto no rio Madeira;
- ❖ **Porto:** carregamento de barcaças que farão o transporte final para o mercado interno;
- ❖ **Produção na planta:** 2,4 Mt/ano de cloreto de potássio (KCl) tipo granular para fertilizantes;
- ❖ **Adutora de água – 8 km;**
- ❖ **Poços para água potável;**
- ❖ **Linha de Transmissão –** de Silves até a Planta com cerca de 165km e passando por cidades que hoje geram energia queimando diesel;
- ❖ Previsão de mais de **23 anos em operação.**



## CARACTERIZAÇÃO DO EMPREENDIMENTO

### ❖ Geração de Empregos:

❖ **Construção:** em média, 2.600 empregos diretos com diversos indiretos;

❖ **Operação:** cerca de 1.300 empregos diretos com aproximadamente 16.900 indiretos.

❖ **Geração de Impostos:** mais de R\$ 18 bilhões durante a vida útil do Projeto Potássio Autazes;

❖ **Escoamento do Produto:** por barcaças até os portos fluviais da região amazônica;

❖ **Mercado Consumidor:** Regiões do Agronegócio brasileiro;

❖ **Potencial de Expansão:** A Potássio do Brasil continuará a fazer pesquisas na região;

❖ **Linha de Fibra Óptica:** Aumento da qualidade de fornecimento de internet;

❖ **Viveiro de mudas:** Já estamos com mais de 20.000 mudas preparadas e iremos plantar 10x mais do que iremos impactar na superfície.



## CARACTERIZAÇÃO DO EMPREENDIMENTO - PRINCIPAIS ESTRUTURAS



Elevadores de Acesso (Shafts)



Usina de Processamento do Fertilizante



Rede elétrica



Estruturas de captação e tratamento de água



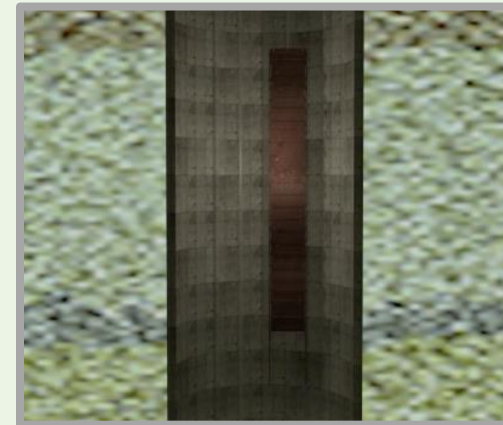
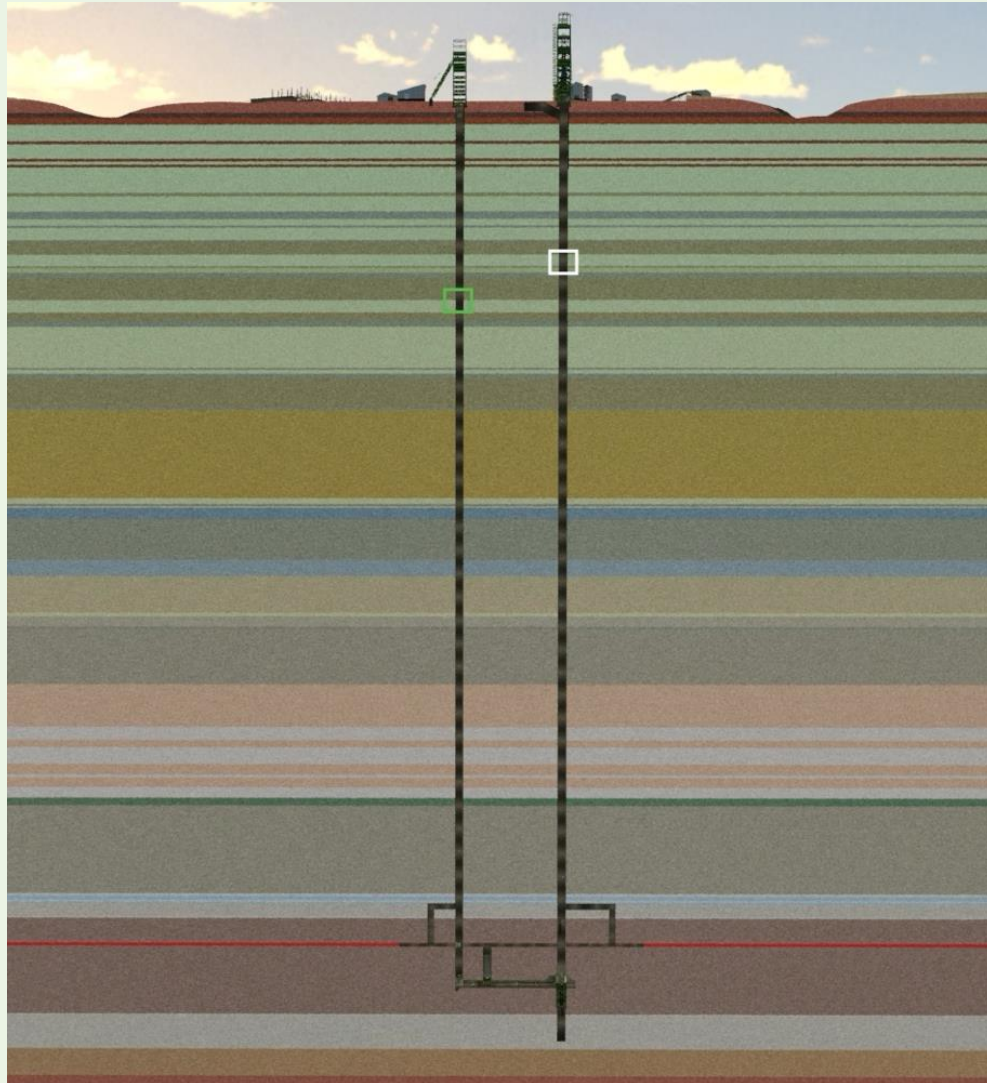
Estrada de acesso ao porto



Porto para embarque dos fertilizantes



## CARACTERIZAÇÃO DO EMPREENDIMENTO - SHAFT PRINCIPAL E POÇO DE VENTILAÇÃO

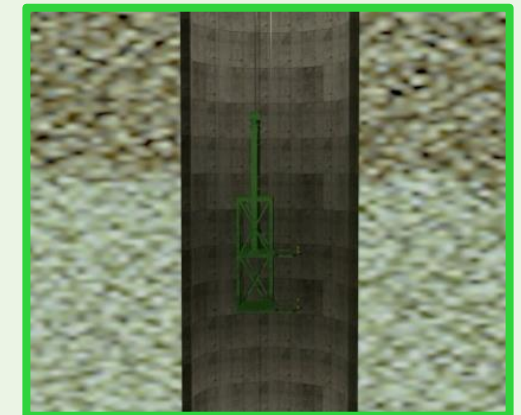


### *Shaft Principal*

- 9 metros de diâmetro
- 920 metros de profundidade
- transporta silvinita até a superfície, outros materiais e pessoas

### *Poço de Ventilação*

- Sistema de ventilação, para retirada de ar quente
- poderá transportar pessoas e silvinita



## CARACTERIZAÇÃO DO EMPREENDIMENTO – Extração de Silvinita

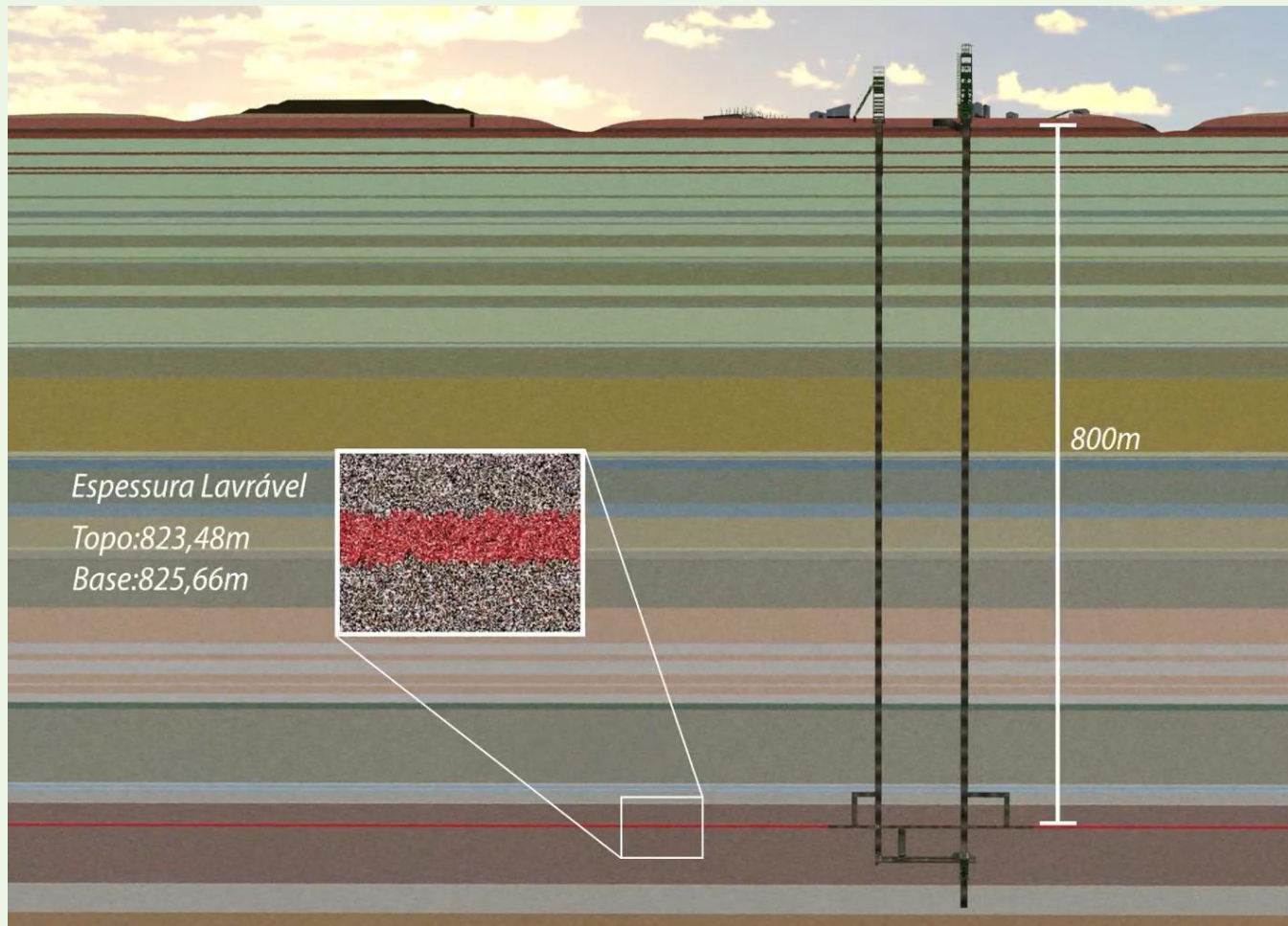


Figura Esquemática da lavra Subterrânea



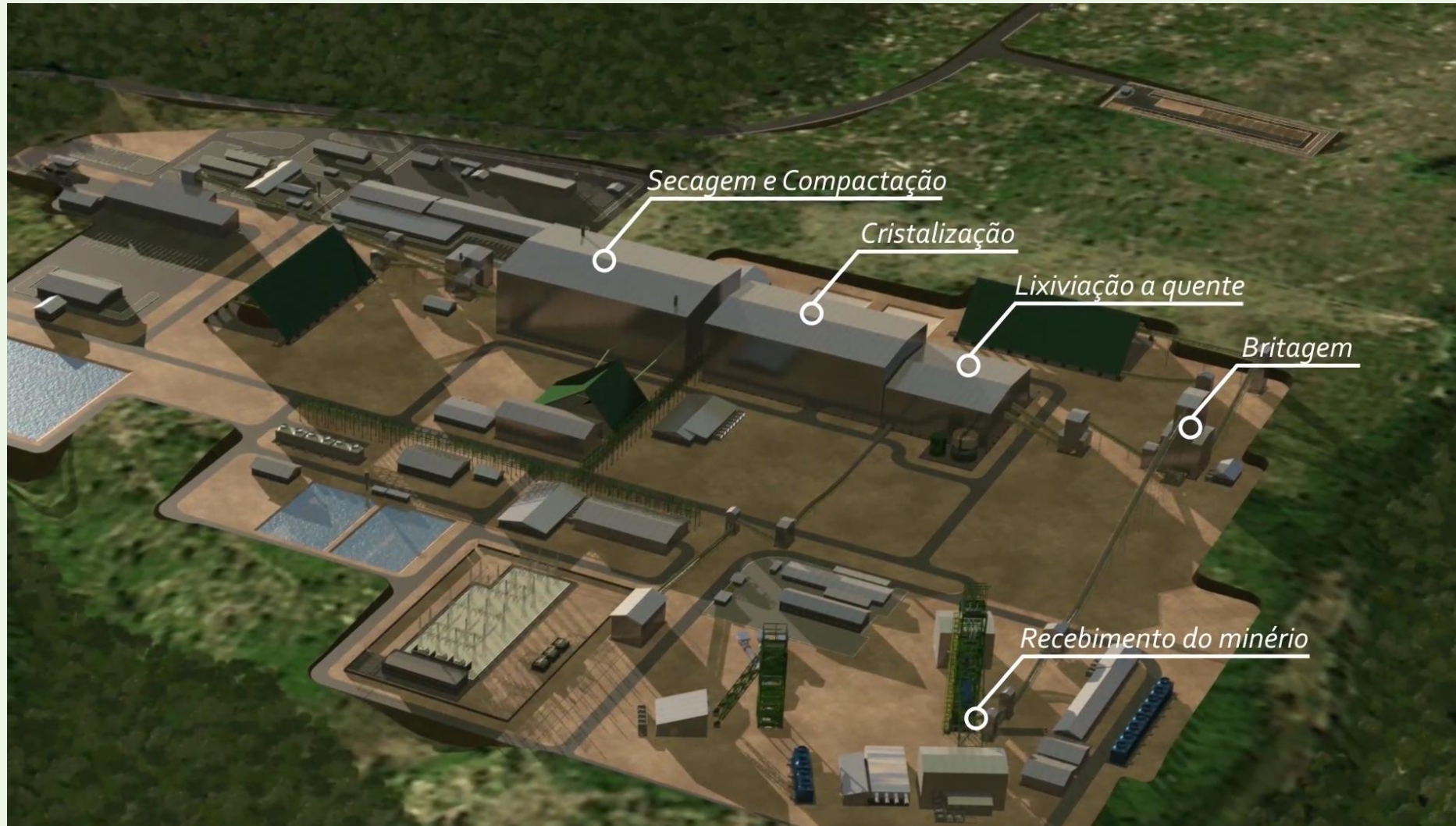
Lavra subterrânea: é o processo de extração do silvinita que ocorrerá através de máquinas capazes de cortar e desagregar o sal.



A silvinita desagregada é então levado por correias transportadoras em túneis subterrâneos até chegar ao poço de acesso e à superfície, por um elevador.



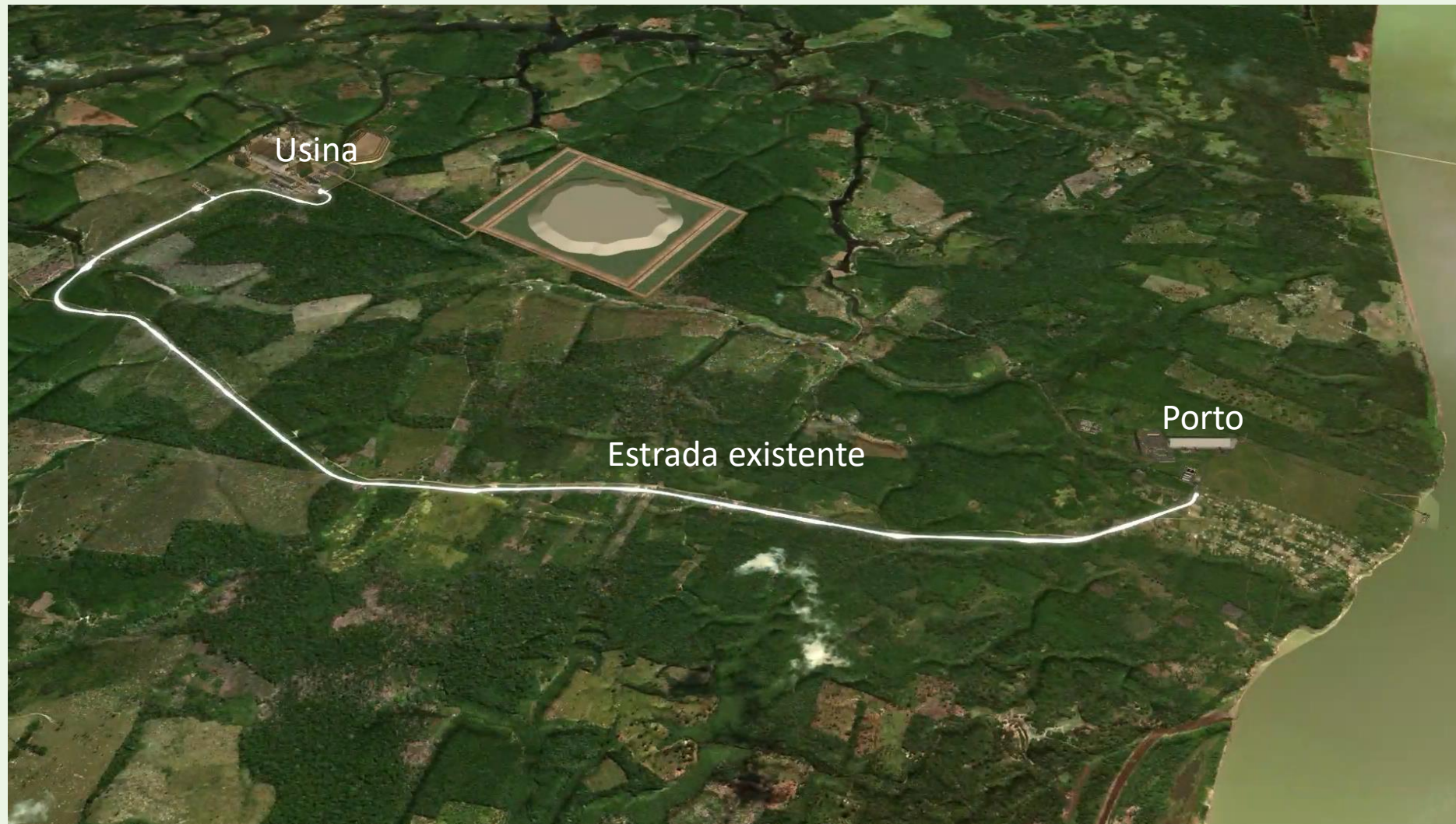
## CARACTERIZAÇÃO DO EMPREENDIMENTO - USINA DE PROCESSAMENTO DO FERTILIZANTE



## CARACTERIZAÇÃO DO EMPREENDIMENTO - ÁREA DE GERENCIAMENTO DOS RESÍDUOS



## CARACTERIZAÇÃO DO EMPREENDIMENTO - ESTRADA DE LIGAÇÃO PORTO-USINA







## CARACTERIZAÇÃO DO EMPREENDIMENTO - PORTO DE ESCOAMENTO DA PRODUÇÃO



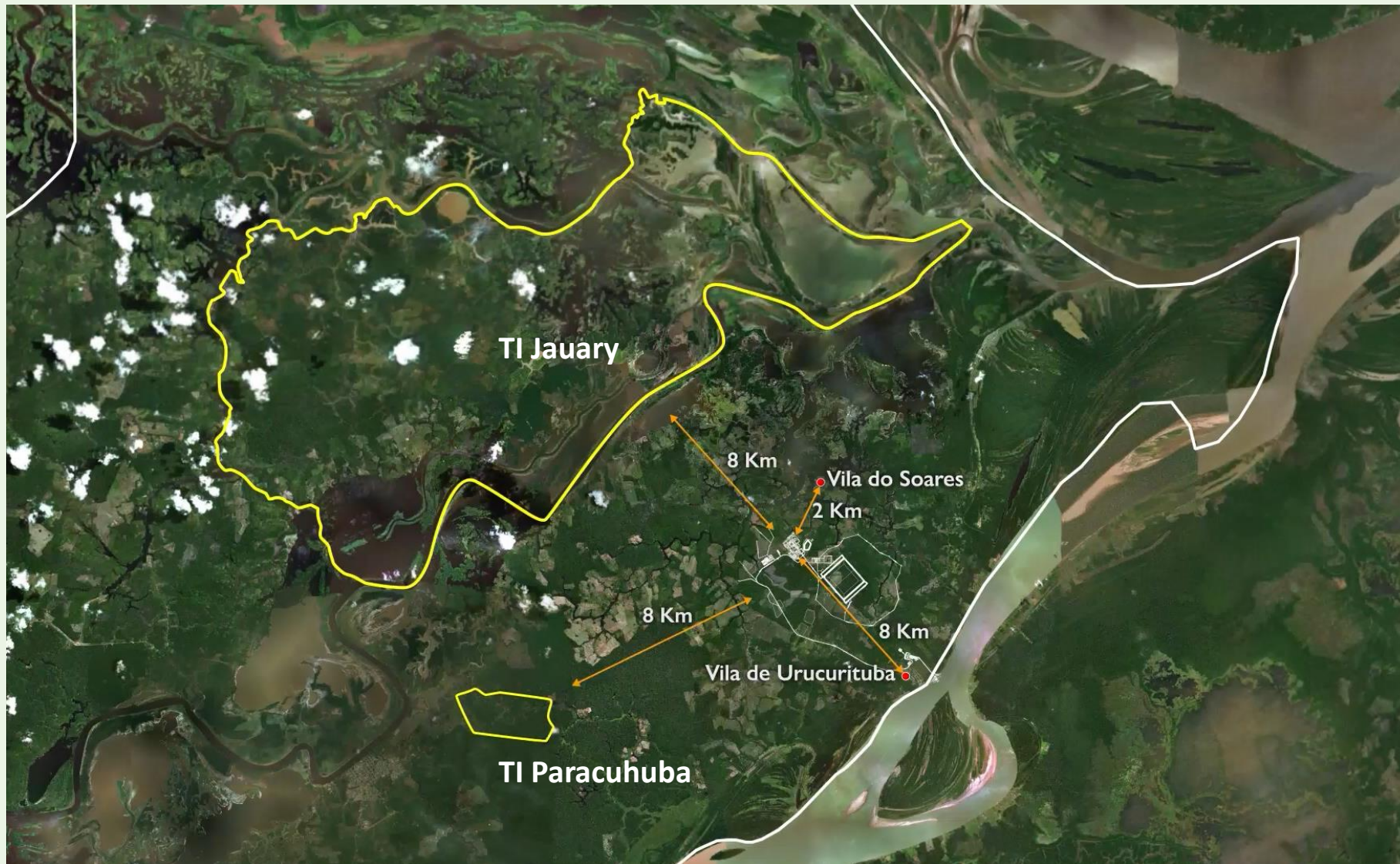
CARACTERIZAÇÃO DO EMPREENDIMENTO - ESCOAMENTO DA PRODUÇÃO



Comboio Graneleiro no Rio Madeira – 32 mil Toneladas

Fotos ilustrativas – Barcaças para Transporte do Potássio

## CARACTERIZAÇÃO DO EMPREENDIMENTO – LOCALIZAÇÃO DO EMPREENDIMENTO





## OS POSSÍVEIS IMPACTOS E AÇÕES DE CONTROLE

É fato que todo empreendimento dessa natureza e magnitude gera impactos, tanto negativos quanto positivos, mas para cada possível impacto Negativo a empresa está preparada para adotar ações conforme os seguintes exemplos:

- ❖ Ações de **ELIMINAÇÃO**: não utilização de **BARRAGENS** em seus projetos;
- ❖ Ações de mitigação ou **REDUÇÃO**: implantar o empreendimento em áreas **desmatadas anteriormente ou capoeiras** e **destinação adequada** de todo rejeito de sal produzido para camadas profundas de lavra e camadas salobras;
- ❖ Ações de **COMPENSAÇÃO**: **reflorestar uma área 10 vezes maior** que a área diretamente impactada pelo projeto;
- ❖ Ações de **CONTROLE**: **monitorar os ruídos e qualidade da água e do solo**, para, caso ultrapassem o limite, providências sejam tomadas.





## BENEFÍCIOS PARA A REGIÃO

Por meio dos **Planos e Programas de Mitigação dos impactos Socioeconômicos e Ambientais** elaborados durante etapa de planejamento, a Potássio do Brasil prevê os seguintes benefícios para a região:

- ✓ Aumento na arrecadação de Impostos;
- ✓ Aumento da renda da população;
- ✓ Capacitação e contratação de mais de 50% mão de obra local;
- ✓ Desenvolvimento de Comerciantes e Fornecedores Locais;
- ✓ Diversificação da economia e apoio a iniciativas sustentáveis;
- ✓ Implantação ações de Educação Ambiental;
- ✓ Prevenção de Endemias;
- ✓ Apoio às atividades extrativistas, agroecológicas e à pesca sustentável;
- ✓ Reflorestamento, identificação e conservação da flora e da fauna, mananciais, ar e solo das áreas afetadas pelo projeto;
- ✓ Resgate e a preservação arqueológica com apoio a museus.





# EMPRESAS CONTRATADAS



Engenharia

EIA /RIMA  
Condicionantes e PBAs

Estudos Hidrogeológicos  
Injeção de Salmoura

Apoio Jurídico  
Licenciamento

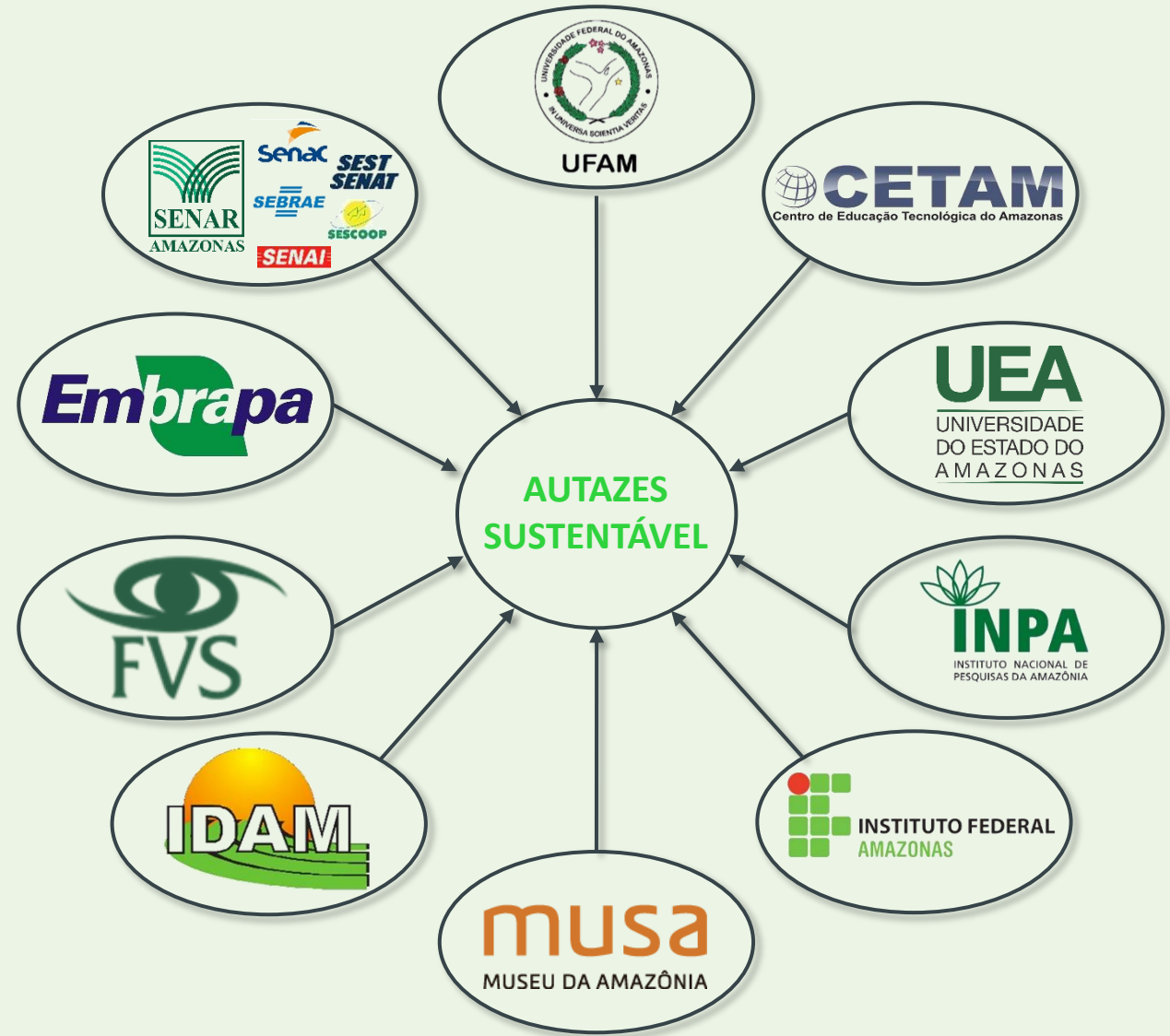
Arqueologia



## PROJETO AUTAZES SUSTENTÁVEL - ARRANJO INSTITUCIONAL/PARCERIAS

### Objetivo

Promover o desenvolvimento sustentável de Autazes visando o seu progresso social e econômico, a qualidade ambiental e a sua independência do Projeto Potássio no futuro.





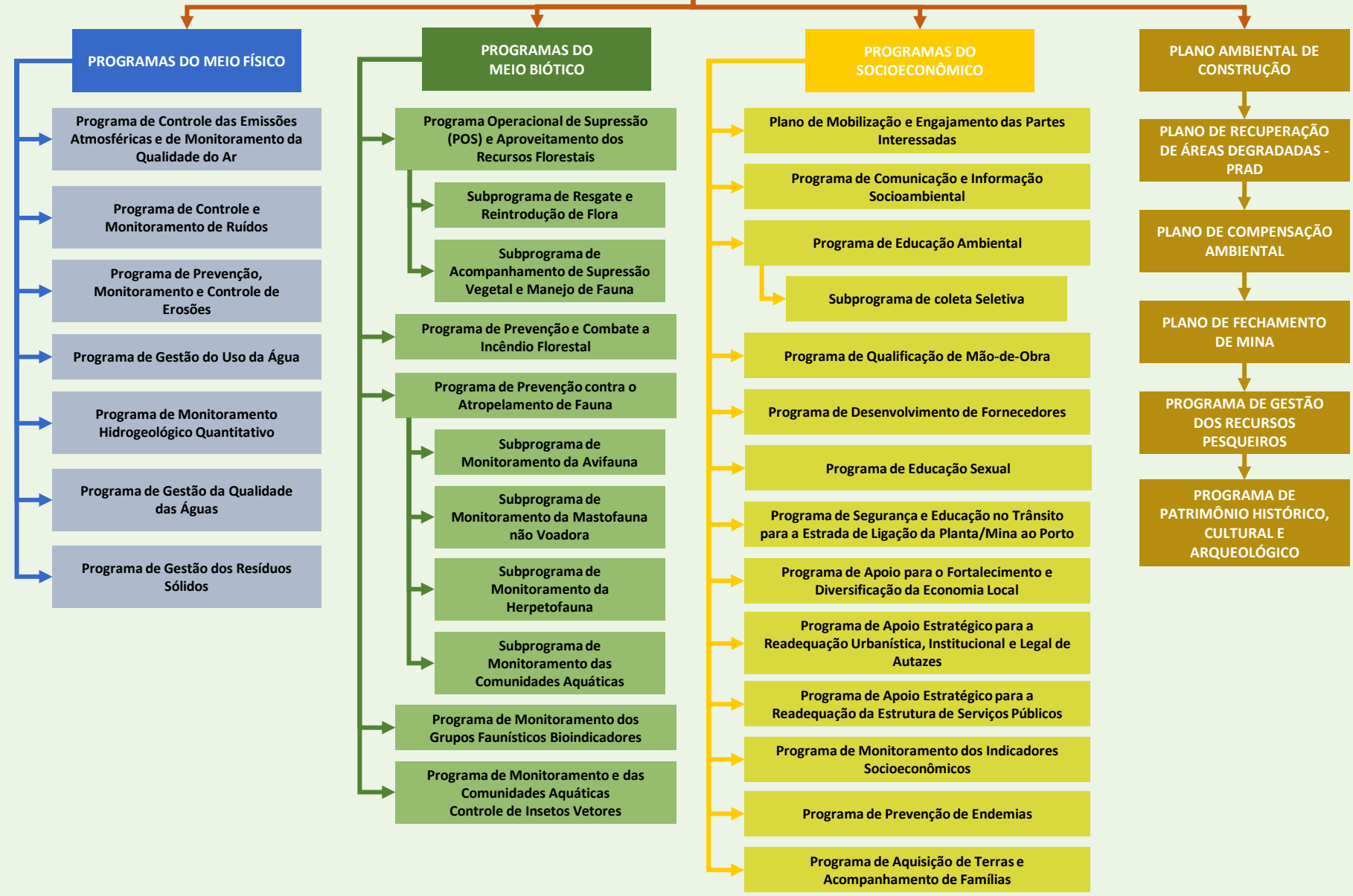
POTÁSSIO  
DO BRASIL



**PAS**  
Projeto Autazes Sustentável



**PLANO BÁSICO AMBIENTAL**





## ANDAMENTO DO PROJETO

- Condicionantes e PBA
- Fundiário
- Indígena
- Arqueologia
- Injeção de salmoura
- Ação Civil Pública
- Engenharia
- Parcerias: Execução PBA
- Suprimento de Energia
- Licença de Instalação
- Cronograma de Obras
- Produção



## PRÓXIMOS PASSOS

- ❖ Finalização da Consulta Mura (2022)
- ❖ Protocolo ECI – Estudos Componente Indígena na FUNAI
- ❖ Finalização de condicionantes da LP
- ❖ Emissão da LI pelo IPAAM
- ❖ Assinatura dos Acordos de Cooperação com as entidades parceiras
- ❖ Iniciar a Construção da Primeira Mina de Potássio do Amazonas



# CRONOGRAMA PREVISTO

Etapa	Anos																		
	-6	-5	-4	-3	-2	-1	1-5	6-10	11-15	16-20	21-25	26-30	31	32	33	34	35		
<b>Implantação e Ramp up</b>		█																	
<b>Operação</b>							█												
<b>Fechamento</b>								█											

Desenvolvimento do Projeto Potássio Autazes por etapas do empreendimento



## INFORMAÇÃO E COMUNICAÇÃO



Semana de Nivelamento



Audiência Pública



Reunião CIM



Semana do Potássio



## INFORMAÇÃO E COMUNICAÇÃO



CRL



Reunião OPIM



Participação FECIM



Encontro Lideranças Comunitárias



**POTÁSSIO  
DO BRASIL**

# Nossos contatos

## Autazes

Rua Cel. Soares – 595 – Bairro Olinda  
Autazes – AM  
CEP 69.240-000  
Telefone: 92 3317-1292

## Manaus

Rua Rio Iça – 310 – Bairro Vieiralves  
Manaus – AM  
CEP 69.053-100  
Telefone: 92 3182-2060 – 92 99173-6553

## Belo Horizonte

Av. Afonso Pena, 3130 – Sala 701  
Belo Horizonte – MG  
CEP 30.130-009  
Telefone: 31 3047-2657

**Email: [adriano@potassiodobrasil.com.br](mailto:adriano@potassiodobrasil.com.br)**

Celular: 92 99299-9668